



# RECHNOS レンタル3つの安心

## 1 レンタル中の機械が破損したら・・・。 万が一に備えるレンタル総合補償制度

現場内においてレンタル物件の火災・爆発・盗難・破損等の、あらゆる偶発的な事故、および輸送中・移動中の事故に対応します。詳しくは取り扱い店にお問い合わせください。

### ■補償できない主なケース (免責事項)

本制度では下記に定めた事項により補償適用ができない場合がありますのでご注意ください。

- ①修理・清掃等の作業中における作業上の過失または技術の拙劣。
- ②電気的故障、機械的故障。
- ③詐欺・横領・故意または重過失による事故。
- ④地震・噴火・津波・洪水・土砂崩れ等の天災による事故。
- ⑤汚れ・へこみ・すり傷・塗装のはがれ等、単なる損傷であって機能に直接関係のない損害。
- ⑥被補償者の故意によって生じた損害。
- ⑦戦争、外国の武力行使、革命、政権奪取、内乱、武装反乱、その他これらに類似の事変、または暴動によって生じた障害。
- ⑧核燃料物質もしくは核燃料物質によって汚染された物の放射性爆発その他有害な特性の作用または、これらの起因する事故およびこれら以外の放射線照射または放射能汚染によって生じた損害。

### ■用語の説明

被補償者とは…当補償制度の加入者。  
免責金額とは…各種補償において、支払わなければならない損害額のうち、お客様自身に支払っていただく負担金をいう。  
※この各種制度は損害保険会社と同等の規定に基づきお支払いの対象とさせていただきます。



## 2 正確な測定の手助けします。 点検・校正100%実施中

シュミットテストハンマーの  
修理認定工場




オフィシャル工場である認定証

## 3 使い方がわからない。難しそう。 お困り事に便利な安心サポート

独自の使い手順書や電話サポート等の方法で、スムーズな利用開始をお手伝いします。



編集発行  株式会社 ランドアート

本社 / 7899-5652 鹿児島県始良市平松7233 TEL.0995-65-6681 FAX.0995-65-9026  
本店営業所 / 7899-5652 鹿児島県始良市平松7233 TEL.0995-65-2162 FAX.0995-65-5980  
大阪営業所 / 7532-0003 大阪市淀川区宮原3-3-3 ビルトアール6F TEL.06-6391-6153 FAX.06-6391-6213  
広島営業所 / 7735-0022 広島県安芸郡府中町大通2丁目2-21 TEL.082-284-6031 FAX.082-284-5992

www.land-art.co.jp  
info@land-art.co.jp

制作・印刷 / 株式会社トライ社

## 騒音計・振動計

騒音規制法に準じた測定など、あらゆる場面に適応

### 普通騒音計 (検定付)

品番 R16-8104A NL-42EX  
R16-8101A NL-21

防塵防水  
IP54

- 特長**
- 共通 (NL-42EX/NL-21)
- マニュアル不要の簡単操作
- NL-42EX**
- 1ヶ月間の連続測定
  - SDカード (付属) にデータ保存
- NL-21**
- 等価騒音レベル、時間率騒音レベル、最大値を同時測定
  - コンパクトフラッシュカード (付属) にデータ保存



**仕様**

**NL-42EX**

- サイズ: 250×76×33mm
- 重量: 約400g (電池含む)
- 電源: 単3電池×4本 (付属)

**NL-21**

- サイズ: 260×76×33mm
- 重量: 約300g (電池除く)
- 電源: 単3電池×4本 (付属)

※写真はNL-42EXです。

2種類の液晶ディスプレイ、幅広い振動測定に対応

### 振動レベル計 (検定付)

品番 R16-8122A VM-53A  
R16-8169A VM-53PA1  
R16-8121A VM-52

- 特長**
- VM-53A**
- 65dbの幅広いダイナミックレンジ
  - ピックアップ部は防滴構造
  - バックライト付大型液晶



**仕様**

**VM-53A/53PA1**

- サイズ: 56×203×175mm (本体)
- 重量: 約1kg (電池含む)
- 電源: 単2電池×4本 (付属)、ACアダプタ

**VM-52**

- サイズ: 66×200×175mm
- 重量: 約1kg (電池含む)
- 電源: 単2電池×4本 (付属)、ACアダプタ

2chタイプ (LR-20A) は騒音と振動を同時記録

### レベルレコーダー (検定付)

品番 R16-8161A LR-20A  
R16-8162A LR-07

- 特長**
- 共通 (LR-20A/LR-07)
- 記録紙の紙送り速度を0.01～30mm/secまで8段階調節
- LR-20A**
- 3電源対応の2chタイプなので騒音、振動レベルの2点の記録が可能
- LR-07**
- シンプル操作の1chタイプ



※写真はLR-20Aです。

**仕様**

**LR-20A**

- サイズ: 110×310×250mm
- 重量: 約6kg
- 電源: 単1電池×9本 (付属) ACアダプタ、外部DC (12V)

**LR-07**

- サイズ: 122×250×325mm
- 重量: 約3.6kg
- 電源: 単1電池×6本 (付属) ACアダプタ、外部DC (12V)

リアルタイムに騒音・振動レベルを表示

### 騒音・振動レベル表示板 (検定付)

品番 R16-8463A RNV-01 セット

- 特長**
- キャスター付ベースや単管に設置可能
  - ステンレス製ケースに騒音・振動計を内蔵、長期設置も安心
  - USBメモリにデータ保存、ソフトで報告書作成も可能
  - ON/OFFタイマーも設定可能



**仕様**

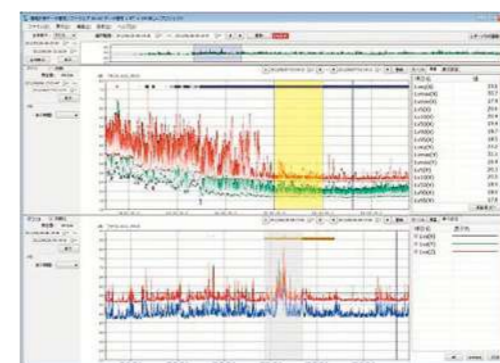
- 騒音計: NL-42EX
- 振動計: VM-53A
- 電源: AC100V

騒音計と振動計の測定データを同時に表示 (AS-60VM)

### データ管理ソフトウェア

品番 R36-8169A AS-60VM  
R26-8169A K-0522

- 特長**
- AS-60VM**
- 測定データのグラフ表示、演算処理、除外音処理、報告書作成、ファイル出力、実音ファイルの再生が可能
- K-0522**
- 瞬時値、演算値ファイル作成機能
  - 指定期間内の同時時間帯演算ファイル作成機能
  - データ編集機能、報告書作成機能



※写真はAS-60VMの表示画面です。



※写真はK-0522の表示画面です。

お見積りは裏表紙の「レンタル依頼書」で今すぐ ▶

# ガス検知器・粉じん計

大きく目立つ警報音、警報ランプ。4成分のガス検知に

## マルチ型ガス検知器

品番 R26-8309A **XP-302M** (8 mガス導入管付)  
R36-8309A **30 mガス導入管**

- 特長**  
XP-302M
- 酸素、可燃性ガス、硫化水素、一酸化炭素の4種のガスを同時測定・表示
  - 大きく目立つ警報音・警報ランプでどのような作業環境でも警報を確実に伝達
  - 8mガス導入管、サンプリングフロートを装備
  - アルミケース入りで収納も楽々

- 仕様**
- サイズ: 152×152×42mm
  - 重量: 約870g (電池含む)
  - 電源: 単3電池×4本 (付属)

- セット内容**
- 本体 ●8 mガス導入管 ●サンプリングフロート
  - 外部警報器 (8 mケーブル付) ●ACアダプタ
  - アルミケース



超小型で4成分を測定できるガス検知器

## ポケットブル マルチガスモニタ

品番 R36-8305A **GX-2009A** (8 m吸引ポンプ付)

防護防水  
IP67



- 特長**
- 4成分(可燃性ガス、硫化水素、酸素、一酸化炭素)の検知が可能
  - 手のひらサイズで軽量
  - ブザー、ランプ、バイブレーションで警報
  - ポンプユニット、チューブ(8m) 付属

本質安全防爆構造  
Exia II CT4X

- 4成分タイプ  
可燃性ガス 硫化水素  
酸素 一酸化炭素

- 仕様**
- サイズ: 69×76×26mm
  - 重量: 約130g (電池除く)
  - 電源: 専用ニッケル水素充電電池 (付属)

酸素と硫化水素を同時に測定

## 酸素・硫化水素濃度計

品番 R16-8330A  
**XOS-326** (5 mケーブル付)  
品番 R26-8330A  
**XOS-326** (10 mケーブル付)

- 特長**
- 下水道やタンク内での作業に有効な、酸素と硫化水素の濃度測定
  - ブザーとランプで警報をお知らせ
  - 5mケーブルと10mケーブルが選択可能

- 仕様**
- サイズ: 66×195×29mm
  - 重量: 約450g (電池除く)
  - 電源: 単3電池×2本 (付属)



携帯&投込み型の測定に対応

## デジタル酸素濃度計

品番 R16-8304A  
**XO-326ALA** (5mケーブル付)

- 特長**
- 酸素測定に必須の酸素濃度計
  - 分離式センサは投込み測定にも対応 (5mケーブル付)

- 仕様**
- サイズ: 66×170×29mm (電池含む)
  - 重量: 約300g
  - 電源: 単3電池×2本 (付属)



トンネル工事など、作業環境での浮遊物質測定に

## デジタル粉じん計

品番 R26-8310A **LD-3K2** (汎用型)  
品番 R16-8320A **LD-5D** (高濃度型)

- 特長**  
共通  
光散乱方式による相対濃度計として短時間でデータが得られる
- LD-3K2**
- 小型軽量で、質量濃度の表示が可能
  - 測定データのロガー機能があるので、パソコンに取り込みも可能
- LD-5D**
- 100mg/m³まで測定できる高濃度用
  - 検出部にシースエア機構を採用し、吸引ポンプを内蔵。高濃度な粉じん作業場での測定を可能に

- 仕様**  
**LD-3K2**
- サイズ: 185×69×105mm
  - 重量: 約1.2kg (電池除く)
  - 電源: 単3電池×8本 (付属)



# 鉄筋探査

電磁波レーダーで、コンクリート内部の配筋等を探査

## ストラクチャスキャン

品番 R16-0000A

**SIR-EZ**

品番 R16-0001A

**レポートエディタ**  
(報告書作成支援ソフト)

**NETIS**  
KT-12001A

- 特長**
- 高深度コンクリート内部の鉄筋・電線管の探査
  - トンネル覆工厚や内部空洞調査
  - 橋梁下部工フーチングやPC鋼等の探査
  - 浅い埋設管の探査
  - コンクリート裏の配管や配線の調査

- 仕様**
- サイズ: 154×175×232mm
  - 重量: 約1.5kg (バッテリー含む)
  - 電源: 専用バッテリーパック



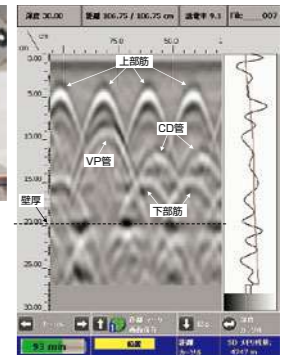
コンクリート  
ブロックの内部探査



画像表示例



- 探査困難なW配筋
- 奥の非金属 (VP管/CD管) も探査可能



金属から非金属まで、電磁波レーダーで探査

## ハンディサーチ

品番 RW6-8591A

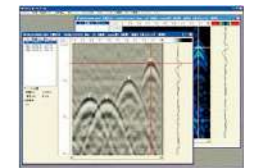
**NJJ-95B**

品番 RW6-8592A

**RC レポートメーカ**  
(報告書作成支援ソフト)

- 特長**
- 本体のモニターで配筋状況が分かる
  - 鉄筋ピッチ、かぶり厚 (5~300mm) の探査
  - 塩ビ管等の空洞チェックが可能
  - 最大探査距離は15m
  - コンパクトフラッシュカードにデータ保存

- 仕様**
- サイズ: 149×147×216mm
  - 重量: 約1.1kg (バッテリー含む)
  - 電源: 専用バッテリーパック



※RCレポートメーカで、報告書作成時間を大幅削減。データ添付がきれいで簡単!

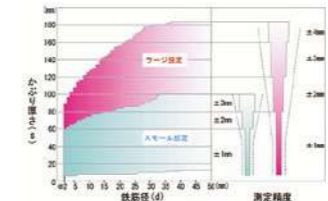
鉄筋の位置、かぶり厚さ、鉄筋径を探査・測定

## プロフォメーター

品番 R26-8511A **5S** (プリンタ付)  
品番 R36-8511A **5+S** (プリンタ付)

- 特長**
- コンクリート内部の配筋状態を探索し、鉄筋の位置、かぶり厚さ、鉄筋径を測定
  - スモール設定とラージ設定の2種の測定で鉄筋径に応じた探査が可能
  - 記憶容量 40,000測定データ

- 仕様**  
**5S**
- サイズ: 463×365×107mm
  - 重量: 2.4kg (付属品含む)
  - 電源: 単3電池×6本 (付属)
- 5+S**
- サイズ: 180×173×80mm
  - 重量: 4.2kg (付属品含む)
  - 電源: 単3電池×6本 (付属)



スモール設定とラージ設定の測定範囲と精度

# コンクリート試験機器

コンクリート打設後の圧縮強度確認に

## シュミット テストハンマー

- 品番 R16-8501A **N型**
- 品番 R16-8502A **NR型 (記録タイプ)**
- 品番 R16-8507A **テストアンビル**



国産品 FBA-N



**仕様**

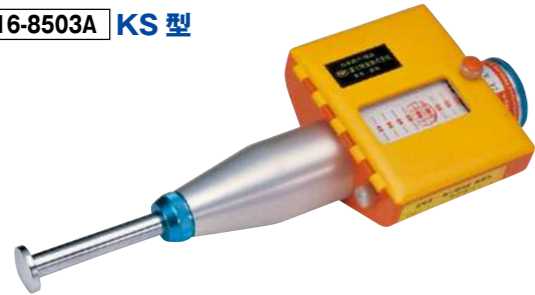
- N型**
- サイズ: φ55×280mm
  - 重量: 約1.0kg
- NR型**
- サイズ: φ55×136×280mm
  - 重量: 1.3kg
- 共通**
- 測定範囲: 10～70Nmm (圧縮強度)
  - 衝撃エネルギー: 2.207Nm

- 特長**
- 普通コンクリート用の圧縮強度確認
  - 測定回数が少ない現場や連続測定の必要がない現場向き

岩盤の変形係数、静弾性係数の推定に

## シュミット ロックハンマー

- 品番 R16-8503A **KS型**



- 特長**
- 乾燥一軸圧縮強度を非破壊で測定
  - 反発度を自動的に記録紙に記録

- 仕様**
- サイズ: φ55×136×280mm
  - 重量: 1.2kg
  - 測定範囲: 5～496Nmm (圧縮強度)
  - 衝撃エネルギー: 2.207Nm

フレッシュコンクリートのコンシステンシー (柔らかさ) 測定に

## スランプ試験器

- 品番 R16-8571A **C-273**



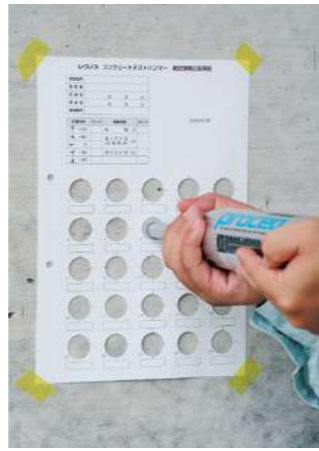
- 特長**
- 変形・流動に対する抵抗性を測定
  - スランプ試験に必要なセット一式

- セット内容**
- スランプコーン ●突き棒 ●台板 ●ハンドスコープ ●検尺

テストハンマーと一緒に使うと便利です。 **販売**

## ハンマーシート

- 特長**
- コンクリート面にテープで直接貼り付けて使用可能
  - チョークで印を付ける必要がないので、成果物を汚さない
  - 穴あき部分をテストハンマーで直接打撃してそのまま測定箇所記録できるので、記載のれやミス、手間が軽減
  - ユボ紙の使用で耐水性があり、丈夫
  - ファイリング用の穴も開いているので、簡単にファイリング可能



**仕様**

品番	品名	仕様	税抜価格
554-4120	RHS-10	10枚入	¥1,000
554-4121	RHS-50	50枚入	¥4,500

生コンクリートの空気量測定器

## ワシントンエアメーター

- 品番 R16-8561A **C-280**



- 特長**
- 空気量の直読も簡単で、試験が正確にできる
  - 特殊軽合金製で、耐酸・耐アルカリ性
  - エアメーターの容量は7ℓ

- セット内容**
- エアメーター測定器本体 ●突き棒 ●ストレートエッジ ●スポイト ●水抜 ●パイプ ●メスシリンダー(1,000cc)

# 電子はかり

さまざまな検査・試験に対応

## 電子はかり

- 品番 R16-8513A **HL-2000i**
- 品番 R16-85131A **HJH-33KT**

- 特長**
- HL-2000i**
- 本体を立てて保管可能
  - 計量結果ホールド可能
- HJH-33KT**
- 防水型で高精度、表示部と計量台はステンレス
  - 校正分銅内蔵タイプ

- 仕様**
- HL-2000i**
- ひょう量: 2,000g
  - 最小表示: 1g
  - 計量皿サイズ: φ130mm
  - 電源: 単3×4本
- HJH-33KT**
- ひょう量: 7kg / 33kg切替
  - 1g (7kg次補助目盛0.1g)
  - 350×400mm
  - 専用ACアダプタ



HL-2000i



HJH-33KT

ウェットスクリーニング不要！迅速、簡単、高精度に単位水量を測定

## 生コン単位水量計

- 品番 R16-8670A **MIC-138-1-02 (エアメーター法)**

NETIS  
KK-050023-V

- 特長**
- 単位水量と単位容積質量・空気量を同時に測定
  - 骨材中の鉄分や塩分に測定値が影響を受けない
  - ウェットスクリーニング作業がいらぬ
  - 測定装置とパソコンは無線で送信
  - 混和材：混入があっても測定可能
  - 一度の試験量が多い
  - 乾電池で動作

**セット内容**

- エアメーター ●天秤 ●パソコン ●Bluetoothアダプタ ●プリンター ●ハンドスコープ ●突き棒 ●ハンマー ●排水管 ●シール棒 ●スポイト ●500cc給水ポット ●300cc給水タンク ●生コン充填用ハット ●空気入れ ●空気校正用注射器



試料は生コンに手を加えず直接16kg、約7リットルを検査

生コンの塩分濃度を直接測る

## 塩分濃度計ソルコン

- 品番 R16-8531A **CL-1B**



- 特長**
- 生コン等の塩分濃度調整に
  - 測定データのプリント可能
  - マイコン内蔵で簡単操作

**仕様**

- 測定モード: 水溶液モード、細骨材モード、生コンモード
- 測定範囲: 水溶液モード0.0001～1.2% cl-  
細骨材モード0.0001～1.2% cl- (含水率補正0.0～20.0%)  
生コンモード0.001～3.24g/m (単位水量補正100～300kg/m)
- 温度補償: 本体内蔵
- 電源: 単3電池×4本 (付属)
- 連続使用時間: 100時間
- サイズ: (本体) 108×226×41mm  
(電極) φ35×160mm
- 重量: (本体) 600g (電池含む)  
(電極) 280g (ケーブル含む)

対象物に軽く押しあてるだけで、すばやく水分値を表示

## モルタル水分計

- 品番 R16-8541A **HI-520**
- 品番 R26-8541A **HI-520-2**



- 特長**
- 本体とセンサ部を一体化した高周波式水分計
  - 自動温度補正機能、水分上限アラーム、ホールド機能付

**仕様**

- 測定方式: 高周波容量式 (20MHz)
  - 測定対象: コンクリート、モルタル、ALC等
  - 測定範囲: コンクリート0～12%、モルタル0～15%、ALCO～100%
  - 測定精度: ±0.5% (コンクリート・モルタル)
  - 電源: 電池9V (006P) ×1本
- HI-520**
- サイズ: 110×56×130mm
  - 重量: 300g (電池除く)
- HI-520-2**
- サイズ: 72×146×118mm
  - 重量: 390g

- 付属品**
- ソフトケース

簡単に水分と単位水量の測定ができる

## 生コン水分計

- 品番 R16-8521A **HI-330**

NETIS  
TH-000001-V

- 特長**
- ウェットスクリーニングした生コン (モルタル) の単位水分と水セメント比が簡単に測定
  - 細骨材の表面水率の測定も可能
  - 測定データの記憶、プリント可能
  - ウェットスクリーナー TZ-610とセットで使用

**仕様**

- 測定範囲: モルタル 20～40%
- 電源: 単2電池×6本またはACアダプタ (付属)
- サイズ: 300×264×197mm
- 重量: 2.5kg

自動機械で均一な試料を生成

## 生コンふるい器 ウェットスクリーナー

- 品番 R16-8522A **TZ-610**

- 特長**
- 生コンのウェットスクリーニングが短時間で簡単
  - 単位セメント量の算出試験、プロクター貫入抵抗試験、洗い分析試験などにも使用可能
  - HI-330とセットで使用

**仕様**

- 所要時間: 約5分 (HI-330の試料3杯分)
- 電源: 内蔵充電電池
- サイズ: 340×444×625mm
- 重量: 約14kg



# 土壌調査

クレーンの足場の確認が短時間で可能

## 支持力測定器キャスポル改良型

品番 R16-8660A MIS-244-0-62 型

- 特長**
- デジタル表示でプリンターが装備
  - 個人差がなく、誰でも同じ測定
  - 斜面での測定も可能
  - パソコンとの通信が可能 (USB)

- 仕様**
- ランマー質量: 4.5kg
  - ランマー落下高さ: 0.45m
  - 打撃面直径: 0.00196mm
  - 表示内容: la値・CBR・K30・c・φ・qcの測定値測定数、平均値、最大値、最小値の統計計算値、管理番号をスクロール表示
  - 外部出力: RS-232C、USB
  - 印字: 測定年月・日時、測定値、統計計算値を印字
  - 重量: 表示部1,100g、プリンター400g

載荷の為の反力がいらず、試験の結果がすぐ判る!

小型軽量  
操作簡単



1分間でスピーディーに密度を自動計算

## 路盤・舗装用密度計

品番 R551-3400 FT-107

- 特長**
- 簡単な測定で土やアスファルトの密度を自動計算
  - 放射線源にBa-133(1MBq)を使用。線源強度が微弱な為、法的な手続きは一切不要!
  - 収納トランクに機材をすべて入れて持ち運び可能なコンパクト設計

(注意) 当計器では、湿潤密度のみ演算(測定)可能です。水分密度・乾燥密度・含水比は、演算できません。

- 仕様**
- 測定方法: ガンマ線透過式  
ガンマ線散乱式
  - 測定範囲: 1.00 ~ 2.50kg/cm<sup>3</sup>
  - 検出部: シンチレーションカウンター
  - 使用線源: ガンマ線源: Ba-133 (1MBq 半減期10年)
  - 測定時間: 標準体測定10分or5分  
現場測定1分
  - 線源深さ: 0・10・15・20cm
  - 電源: AC100V、バッテリー DC6V/9Ah (充電回路内蔵 連続10時間連続使用)
  - 演算回路: 湿潤密度、動作確認

	W (mm)	D (mm)	H (mm)	重量
計器本体	350	210	210	10.5kg
標準体	390	280	320	2kg
収納箱	570	520	440	

- 付属品**
- 帳票(品質管理表)作成ソフト
  - USBメモリ(上記ソフト入り)



砂置換の現場密度測定器

## 単位体積密度測定器

品番 R16-8631A S-207

- 特長**
- 現場における土の単位体積を乾砂で置換し、土の体積を間接的に測定する装置で、粘性土、非粘性土またはレキ混り土のいずれの場合にも適用します。



載荷板の両端2カ所で沈下量を測定

## 平板載荷試験

品番 R16-8651A S-229 (点計測型・マグネット式・箱付)

- セット内容**
- 載荷板: 直径300mm持手付、鋼鉄製×1 (ジャッキ設置用刻み円付)
  - 油圧ジャッキ: 容量50kNまたは100kN、荷重計直径125mm  
最小目盛1kNまたは2kN、球座及びハンドル付×1
  - ダイヤルゲージ: ダイヤルゲージによる二点計測式、1/100×20mm×2
  - 球座×1 ● 支持棒 最大3m×1組 ● 支持棒用携帯袋×1
  - 支持台×2 ● ダイヤルゲージ取付金具×2



貫入抵抗を測定し、強度を求め

## コーンペネトロメーター

品番 R16-8611A S-217

- セット内容**
- 貫入力測定装置: ブルーリング方式×1組 容量100kg
  - 貫入ロッド(鋼製): φ16×500×50目盛…10
  - 先端コーン: 先端角度30° 最大断面積×各1  
6.45cm<sup>2</sup>、3.23cm<sup>2</sup>二種硬鋼製
  - 金属製ハンドル×1 ● リング格納箱 木製×1
  - 携帯袋 布地製×1 ● 片口スナバ×2



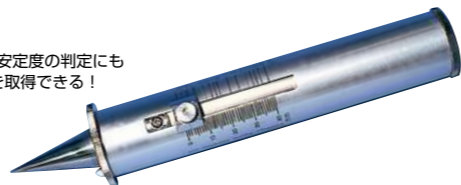
土壌基盤の支持力・安定度の判定に

## 土壌硬度計

品番 R16-8621A 山中式 351

- 特長**
- 土壌基盤の支持力・安定度の判定にも信頼できるデータを取得できる!

- 仕様**
- 硬度指数目盛: 0 ~ 40mm
  - 支持力目盛: 0 ~ ∞kg/cm<sup>2</sup>
  - コーン寸法: φ18×40mm
  - 重量: 650g
  - パネ強度: 8kg (対40mm)



# 水質検査

pH測定専用のベーシックモデル

## pHメーター

品番 R16-8201A D-21S

- 特長**
- 本体&電極は防水構造(JIS保護等級7)
  - 自動校正、メモリ機能(30点)
  - 優れた応答性で素早く高精度に測定

- 仕様**
- 測定範囲: 0 ~ 14 (pH)
  - 分解能: 0.01pH 0.1℃
  - 電源: 9V電池×1本(付属)
  - サイズ: 180×79×40mm
  - 重量: 約325g (電池含む)



1成分タイプ  
pH

ハンディタイプのpH測定機

## pHメーターセット

品番 R26-8201A D-51S

防水防塵  
IP67

- 特長**
- 本体、電極ともに防水構造(IP67)
  - 測定データメモリ機能付(最大300件)

- 仕様**
- 測定範囲: 0 ~ 14 (pH)
  - 分解能: 0.01pH 0.1℃
  - 電源: 単3電池×2本(付属)
  - サイズ: 170×80×40mm
  - 重量: 約300g (本体)



1成分タイプ  
pH

pH測定専用の普及型

## ポータブル水質計

品番 R16-8251A HM-30P

防水防塵  
IP67

- 特長**
- 1,000データのデータメモリ機能
  - 一定時間毎の自動メモリも可能

- 仕様**
- 電源: 単3電池×2本(付属)
  - サイズ: 68×35×173mm
  - 重量: 280g (本体)



1台で6項目測定

## 水質チェッカー

品番 R16-8242A WQC-22A

- 特長**
- 一体型センサを水中に投げ込むだけで、pH、電気伝導率、溶存酸素、濁度、温度、塩分の6項目を、簡単に測定できるポータブル型の多項目水質計



1台で6項目測定  
pH Turb.  
EC Temp.  
DO NaCl  
電気伝導率S/m、S/cm、  
濁度NTU、mg/L単位表示

河川や各種水路などで、流速を測定できる電磁流速計

## 流速計

品番 R16-8281A LP1100-09PS

- 特長**
- 河川や用水路などの流速測定に
  - データは距離、器深、時刻等の保存・出力が可能
  - 超小型電磁センサで浅瀬での使用も可能
  - 防滴構造

- 仕様**
- 測定範囲: 0 ~ 2m/s
  - 平均時間: 1.5, 10, 20, 40, 60秒
  - データ保存: 約12,000データ(横行距離、器深、流速、平均時間、時刻)
  - 電源: 内蔵充電電池(充電約10時間・連続使用約10時間) ACアダプタ
  - サイズ: 215×100×70mm
  - 重量: 約1.3kg (本体)



先端のプロブが水面につくとブザーでお知らせ

## ミリオンロープ水位計

品番 R16-8291A RWL50M

- 特長**
- ノンアース型で、調整・チェック機能を装備
  - 先端プロブは腐食に強いステンレス製

- 仕様**
- 目盛は片面10mm目盛
  - サイズ: 幅6.2mm/厚み2mm (ロープ)  
φ2mm (プロブ径)  
333×220×133mm (ケース)



河川などの濁度・温度を測定

## 濁度計

品番 R16-8221A TB-25A  
R26-8221A TB-31A

- 特長**
- サンプルング不要、検水に直接浸漬して測定可能
  - 小型センサ
  - NTU、mg/L単位切替表示可能
  - 濁度・温度同時測定/同時表示
  - ファンタッチ校正、100点データメモリ機能、補正係数設定機能搭載



標準2mセンサ  
オプション:30mセンサ

- 仕様**
- 測定範囲: 0 ~ 800NTU、0 ~ 800mg/L、0.0 ~ 50.0℃
  - 電源: 単2電池×6本(付属)
  - サイズ: (本体) 250×160×95mm、(センサ) φ30×240mm
  - 重量: (本体) 約2.3kg (電池含む)、(センサ) 約400g



防水防塵  
IP67

TB-31A

- TB-31A**
- 0 ~ 800NTU、0 ~ 50.0℃
  - 単3電池×2本(付属)
  - (本体) 68×35×173mm
  - (本体) 280g (電池含む)

## 雨量計

簡単設置で雨量データ回収&警報付

### 雨量警報システム レインポート

品番 RW6-8432A H-ARA2  
R16-8432A 雨量計量マセット品

- 特長**
- 雨量をデータロガーに記録
  - 設定を上回る雨量で警報を知らせる(回転灯付)
  - 回転灯は、光とアラーム音で警報を知らせる
  - 記録データは専用ソフトウェアで積算雨量を棒グラフ表示
  - 自己電接計数器も接続可能

**仕様**

- 電源: AC100V



※別途、転倒マス雨量計が必要です。  
※ソフトウェアは販売のみとなります。



雨量を記録紙に記録するベーシックタイプ

### 転倒まず型自記雨量計

品番 R16-8431A No.34



- 特長**
- 遠隔地にセットしたセンサによって常時測定する信号を屋内に設置した記録器で記録
  - 7日用紙が標準付属

**仕様**

- 測定範囲雨量: 0~50mm反復
- 信号ケーブル: 1kmまで延長可能
- 電源: (センサ)単1電池×2本(付属)  
(記録計)単3電池×2本(付属)

## 風速計

データロガー機能計付の風速計

### ベーン式風速計

品番 R16-8405A SK-95F

- 特長**
- 最高・最低・平均値及び測定データのメモリ表示
  - 風量、風速、温度を測定
  - 2,000データの記憶が可能

**仕様**

- 測定範囲: 風速1~30m/s、風量0.06~999900m<sup>3</sup>/min、温度0~45℃
- 測定精度: 風速±(3%rdg+0.5)m/s、風量風速測定精度+演算誤差、温度±1℃
- 電源: 9V電池6F22(006P)
- サイズ: (本体)88×168×26mm  
(プローブ)66×132×29mm  
(コード)約500mm
- 重量: 約360g(電池含む)



小型軽量の省スペース設計で、クレーン等への設置が最適

### 小型風杯型パルス式風速計

品番 R16-8401A No.26-SP



- 特長**
- 二線ケーブルで長距離伝送が可能

**仕様**

- 測定範囲: 1m/s~40m/s
- 指示出力: 瞬間風速、平均風速
- 電源: AC100V/DC12~27V
- 警報ブザー付
- 耐風速: 50m/s
- ケーブル長: 20m

60mまで計測可能で現場設置向け

### 風杯型パルス式風速計

品番 R16-8402A No.23-SP



- 特長**
- 光センサ採用で、微風から強風まで高精度に測定可能

**仕様**

- 測定範囲: 0.5m/s~60m/s
- 指示出力: 瞬間風速、平均風速
- 電源: AC100V/DC12~24V
- 警報ブザー付
- 耐風速: 80m/s
- ケーブル長: 20m

印字・ロガー機能を持った風向風速計

### 風向風速計データロガーシステム

品番 R26-8404A OT-708

- 特長**
- 平均風速表示の際は平均風向を16方位LED表示
  - 瞬間風速表示の際はリアルタイム風向を表示
  - 各データの印字機能
  - 10分平均で365日分のデータロガー機能

**仕様**

- 測定範囲: 風速2~60m/s  
風向0~360°
- メモリ記憶: 43,200データ
- 電源: AC100V/DC12V
- サイズ: (センサー)82×82×365mm  
(ロガー)230×160×225mm
- 重量: (センサー)1.6kg、(ロガー)3.9kg



## 水分計

分解能5mgの高精度天秤を装備

### 赤外線水分計

品番 R16-8691A FD-620

- 特長**
- 加熱乾燥が可能ほとんどの物質の水分量を、すばやく正確に測定
  - 試料皿が深くて大きい
  - 熱源部と試料皿の距離を広くとるので、かさのあるサンプルもラクに測定

**仕様**

- 測定範囲: 0~100%
- 表示内容: 水分、固形分、質量、温度、時間
- 電源: AC100V
- サイズ: 210×320×335mm
- 重量: 3.2kg



## 膜厚計

磁性体上のメッキ、塗装などの被膜厚を測定

### 電磁膜厚計

品番 R16-8534A LE-370

- 特長**
- データを転送することができ、検量線メモリ、測定データメモリ、上下限設定、統計処理など16種の機能を装備

**仕様**

- 測定方式: 電磁誘導式
- 測定対象: 磁性金属上の非磁性被膜
- 測定範囲: 0~2,500μmまたは99.0mil
- データメモリ数: 約3,000点
- プローブ: 一点接触定圧式(LEP-J)
- 外部出力: パソコン(USBまたはRS-232C)プリンター(RS-232C)に出力可能
- 電源: 単3電池×4本(付属)
- サイズ: 75×145×31mm
- 重量: 340g



平均・瞬間の風速表示、警報接点付

### 警報風速計

品番 R16-8404A N-330KH

- 特長**
- 瞬間風速だけでなく、平均風速(10分間)を同時に見られる
  - 警報は、瞬時に2段階、平均で1段階、任意に設定可能
  - パトライトへの接続も可能なので、指示器だけでなく現場事務所でのパトライトでの風監視も可能

**仕様**

- 測定範囲: 風速2~60m/s
- 指示出力: 瞬間風速、平均風速
- 耐風速: 90m/s
- 電源: AC90V~230V



ハンディタイプの高周波式水分計

### 木材水分計

品番 R16-8550A HM-520

- 特長**
- 樹種・比重・厚さ・温度の補正ダイヤルをセットして木材表面に押し当てて測定

**仕様**

- 測定対象: 木材全般(平面用:130×55mm以上)
- 測定範囲: 2~150%(ただし樹種により異なる)
- 測定精度: ±0.5%
- 電源: 電池9V(006P)×1本(付属)
- サイズ: 110×56×130mm
- 重量: 300g(電池除く)



小型ボディに多機能を凝縮

### デュアルタイプ膜厚計

品番 R16-8535A LZ-370

- 特長**
- 磁性体および非磁性金属上の被膜厚測定ができるデュアルタイプの膜厚計
  - 多様な素材、多様な被膜を扱う現場用として最適な膜厚計

**仕様**

- 測定方式: 電磁誘導/渦電流式兼用
- 測定対象: 磁性金属上の非磁性被膜および非磁性金属上の絶縁被膜
- 測定範囲: 電磁誘導式(0~2,500μmまたは99.0mil)渦電流式(0~1,200μmまたは47.0mil)
- データメモリ数: 約3,000点
- プローブ: 一点接触定圧式(LEP-J、LHP-J)
- 外部出力: パソコン(USBまたはRS-232C)プリンター(RS-232C)に出力可能
- 電源: 単3電池×4本(付属)
- サイズ: 75×145×31mm
- 重量: 340g



測量機器

測量に必要な多彩な機器を

- R16-1000A トータルステーション SET530RS
- 品番 R16-1001A セオドライト DT500S
- R16-1002A オートレベル B2i



防塵防水  
IPX4

**特長**  
 ●SET530RS: ノンプリで0.3~200m測距可能  
 ●DT500S: 大型液晶表示で、数値も読みとりやすい  
 ●B2i: 幅広い用途で使える、防水モデル (IPX4)

**仕様**  
 ●倍率: 30倍  
 ●精度: 2.5"  
 ●最小表示: 5"/10"

**仕様**  
 ●倍率: 30倍  
 ●精度: 5"  
 ●最小表示: 5"/10"

**仕様**  
 ●倍率: 30倍  
 ●精度: 3"

レーザー墨出し器



視認性抜群のグリーンレーザーモデル

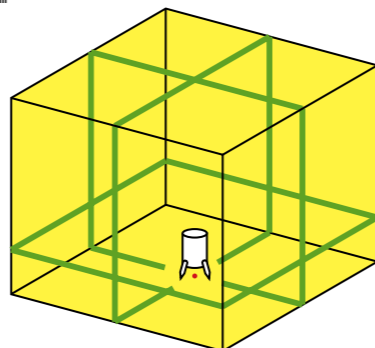
グリーンレーザー

- 品番 R16-4603A LTC-GX9001

防塵防水  
IP54

**特長**  
 ●電子整準・フルラインモデル  
 ●勾配設定機能付  
 ●受光器 (LC-15GP) 付なので屋外でも使用可能

**仕様**  
 ●精度: ±1mm/10m  
 ●ライン幅: 1.5mm/5m  
 3mm/10m  
 ●使用範囲: 半径15m (室内) / 受光器使用時20m  
 ●自動補正範囲: ±5°  
 ●勾配設定範囲: ±5°  
 ●電源: 単3電池×4本 (付属)  
 ●サイズ: 155×220mm  
 ●重量: 約1.8kg



フルライン (4V・H全周)



赤ラインレーザーのフルライン

マルチライン

- 品番 R26-4603A LTC-X9001

防塵防水  
IP54

**特長**  
 ●電子整準・フルラインモデル  
 ●勾配設定機能付  
 ●受光器 (LC-15P) 付なので屋外でも使用可能

**仕様**  
 ●精度: ±1mm/12m  
 ●電源: 単3電池×4本 (付属)  
 ●サイズ: 155×220mm  
 ●重量: 約1.8kg

LTC-Xシリーズ

エレベーター三脚

- 品番 R16-4608A EL-CL
- R26-4608A EL-GL

**特長**  
 ●レーザー墨出し器専用三脚

**仕様**  
 ●有効高: 595~1.735mm (EL-CL)  
 600~1.600mm (EL-GL)



EL-CL

EL-GL

トランシーバー

堅牢・防水ボディでコンパクト&多機能

特定小電力型トランシーバー

- 品番 R16-8901A VLM-850
- R16-8903A ヘルメット用ヘッドセット (YH-105S)

防塵防水  
IPX7

**特長**  
 ●水深1mで30分耐える防水構造  
 ●ポケットに入れても邪魔にならない超軽量コンパクト設計  
 ●3.7V/1,200mAhの大容量  
 リチウムイオンバッテリーを装備

**仕様**  
 ●サイズ: 61×82×21mm  
 ●重量: 140g (電池含む)  
 ●電源: 専用リチウムイオン充電電池

**セット内容**  
 ●VLM-850本体  
 ●リチウムイオン電池パック  
 ●急速充電器  
 ●タイピンマイク

通話距離の目安

	同時通話モード
市街地	100~300m
見通しの良い場所	0.5~1km



VLM-850

YH-105S

同時通話も、単信通話も可能オールマイティモデル

- 品番 R26-8901A HX832D

**特長**  
 ●同時通話と単信の両用で、2倍おトク  
 電話感覚の通話ができ、全体一斉連絡や各部署・個人への単信も可能  
 ●「ケータイ」スタイルで同時通話もOK  
 ヘッドセット類がなくても、同時通話が可能  
 「ケータイ」のように薄型コンパクトボディを耳にあてて通話が可能  
 ●直感的にわかりやすい、簡単操作  
 大型スピーカーや多彩な機能で快適な通話を実現

**仕様**  
 ●サイズ: 42×122×21mm  
 ●重量: 145g (電池含む)  
 ●電源: 単3電池×2本 (付属)

**セット内容**  
 ●HX832D本体 ●リチウムイオン電池パック  
 ●充電器 ●キャリングケース

通話距離の目安

	単信モード	同時通話モード
市街地	300~500m	100~300m
見通しの良い場所	1~2km	0.5~1km



遠くまで使える、デジタル簡易無線

トランシーバー

- 品番 R16-8904A VXD-10

防塵防水  
IPX7

**特長**  
 ●見通しの良い場所で1~4kmの通信が可能  
 ●レジャーでもビジネスでも利用可  
 ●5W出力デジタル30ch

**仕様**  
 ●サイズ: 97×56×41mm  
 ●重量: 350g  
 ●電源: 専用リチウムイオン充電電池

**セット内容**  
 ●VXD-10本体  
 ●リチウムイオン電池パック  
 ●急速充電器 ●ベルトクリップ ●アダプタ  
 ●ハンドストラップ ●取扱説明書 ●簡単マニュアル  
 ●小型タイピン型マイクロホン

通話距離の目安

市街地	約1km
郊外	約1.5km
高速道路上	約3km
海岸線	約4km



ガードレール支柱や  
コンクリート構造物の  
鉄筋探査 & 根入れ深さ測定

県内で多数の実績を持つ

株式会社 **ランドアート** にお任せください

コンクリート構造物の微破壊・非破壊鉄筋探査 (解析・報告書付)

## 鉄筋探査

電磁波レーダ法

電磁誘導法



対象工事例 / コンクリート構造物調査診断、改修工事、コンクリート橋梁工事、電気・ガス・水道・空調設備工事、アンカー削孔・コア抜きなど

探査方式		電磁波レーダ法	電磁誘導法
使用機種		ストラクチャスキャン SIR-EZ ハンディサーチ NJJ-95B	プロフォメーター 5S プロフォメーター 5+S
探査対象	鉄筋	鉄筋、塩ビ管、電線管、空洞など	鉄筋
	塩ビ管	塩ビ管	—
	電線管	○ ※樹脂管も可	× ※金属管なら可
	空洞	○ ※位置・大きさによる	—
探査項目	鉄筋位置	○	○
	かぶり厚	○	○
	鉄筋径推定	×	○
測定深度	かぶり厚 (mm)	4 ~ 450mm ※構造物内部状況による	最大180mm ※鉄筋径φ51mmの場合

一般社団法人 日本非破壊検査工業会 有資格

ガードレール支柱や防護柵の根入れ深さを迅速に測定

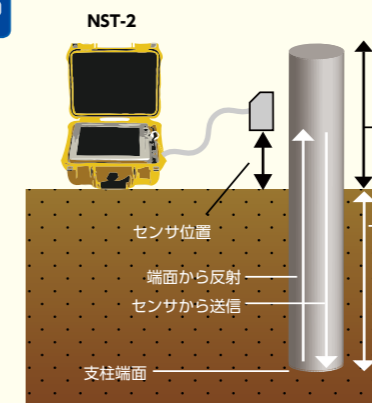
## 根入れ深さ測定



NST-2 type IIの外観



CLOSE-UP



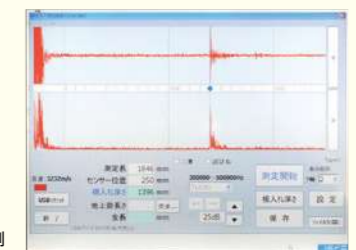
### 測定対象

- 鋼管製パイプの長さを測定。
- ガードレール支柱
- 防護柵支柱 (転落、横断防止柵)

### 測定原理

NST-2は、超音波センサーから表面SH波を送信し、支柱の端面で反射した超音波をセンサーで受信することで、センサーから支柱端面までの往復時間から距離を算出、測定します。地上部の長さを入力し、支柱全長を算出します。

測定画面の表示例



### 主な特長

- 国土交通省のNETISに登録された測定機器で検査を行い、鹿児島県内で実績多数。
- 500KHzの表面波を高効率に発生する超音波振動子の開発により、高精度に測定が可能です。
- 被測定物の塗装やメッキを剥がすことなく、非破壊での測定が可能になります。
- 最新・高精度の測定機器で、迅速に測定するので、1ヶ所あたり約3分で終了。
- 従来のビデオ撮影方式と比較すると、作業の効率性が格段に高まります。
- 検査精度が高いため、発注者様の検査チェック (資料等との比較) が容易になります。

一般社団法人 弾性波診断技術協会(EITAC) 会員



# RECHNOS レンタル利用方法

1

## お申し込み

お取り扱い店までお問い合わせください。ご利用目的によって機種を選定、台数、時間などご相談に応じます。

2

## 配 送

ご指定場所までの配送は当社で手配いたします。運送費等は別途お問い合わせください。

3

## レンタル開始

納品後すぐに納品書に記載された明細書と、商品をご確認ください。配送使用した梱包材等は返却時に必要ですので、保管をお願いします。

4

## レンタル終了

終了日前にお電話で確認させていただきます。

5

## お引き取り

再度納品書にてご確認後、梱包をお願いいたします。

### [ レンタル料金計算 ]

①基本料金+②1日単価×ご利用日数\*+③保険代(任意)\*

※5日未満の場合でも、最低5日分でご契約いただけます。(送料別途)

※校正証明書等は有料となります。納期と合わせて、お問い合わせください。

※操作指導・設置は有料と成りますので、別途お見積りいたします。

※消耗部品は別途ご購入願います。

※補償料は任意加入と致します。また、レンタル途中からの加入は出来ません。

※レンタル契約成立後の延長分につきましては、単価設定に変更のある場合でも、過去に遡っての訂正は行いません。

## 環境測定器 レンタル見積依頼書

記入日		年 月 日	
①	品番 / 品名	台 数	
	使用期間	年 月 日 ~ 年 月 日	補償 有 ・ 無
②	品番 / 品名	台 数	
	使用期間	年 月 日 ~ 年 月 日	補償 有 ・ 無
貴社名		部署名	
ご担当者様名			
住 所			
T E L		F A X	
備 考 欄			

■お問い合わせは

